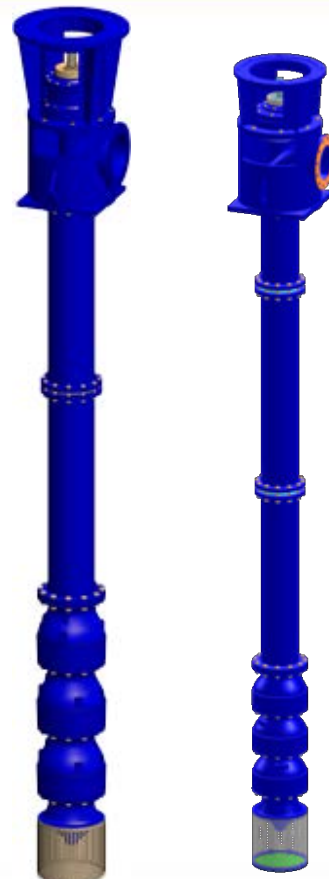
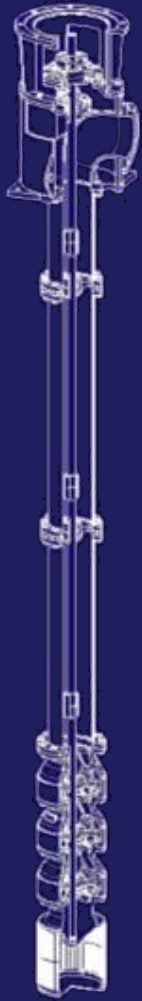


پمپ توربینی عمودی

KVLTP





پمپ توربینی عمودی مدل KVLTP

پمپ سری KVLTP از جمله پمپ‌های گریز از مرکز توربینی عمودی می‌باشد که جهت انتقال سیالات تمیز و تا حدی آلوده مورد استفاده قرار می‌گیرد. طراحی پمپ به منظور استفاده در شرایط کاری عمودی بوده که می‌تواند به صورت مستغرق (داخل چاه یا مخزن) یا خشک و نیز به صورت تک مرحله‌ای یا چند مرحله‌ای نصب گردد. در این پمپ‌ها می‌توان از پروانه‌های باز و یا بسته استفاده نمود. لوله‌های عمودی که در برگیرنده محورهای انتقال قدرت می‌باشند با استفاده از اتصال نوع فلنج و محورهای داخلی نیز از طریق کوپلینگ‌های رزوه‌ای یا دارای خار به یکدیگر متصل می‌گردند. همچنین مجموعه پمپ به گونه‌ای طراحی شده است که نیروهای محوری توسط یاتاقان‌های کفگرد تعبیه شده در بخش بالائی پمپ تحمل می‌گردند.

کاربرد:

از پمپ‌های سری KVLTP در صنایع مختلف و به منظور انتقال آب تمیز و صنعتی، مصارف کشاورزی، انتقال آب تأسیسات سرمایش و گرمایش، سیستم‌های ایجاد فشار و... استفاده می‌گردد.



نامگذاری:

KVLTP 10-16 MCFxT1-Ax2

MC: نوع پروانه

F: سیستم خنک کاری یا تاقان های ژورنال

T1: ساختار و گستره مواد به کار برده شده در پمپ

A: نوع سیستم روانکاری

KVLTP	نام مدل
10	قطر دهانه خروجی به اینچ
16	قطر اسمی دیفیوزر

محدوده عملکرد:

حداکثر ظرفیت آبدهی 2000 متر مکعب بر ساعت

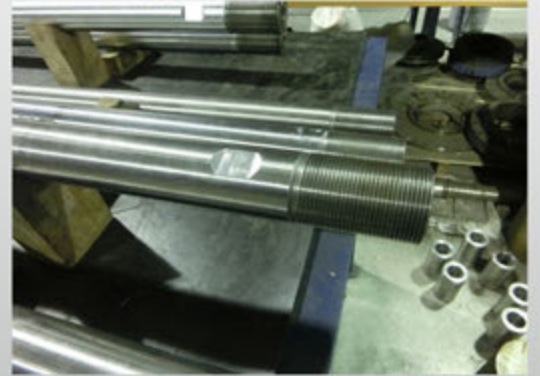
حداکثر ارتفاع: 100 متر

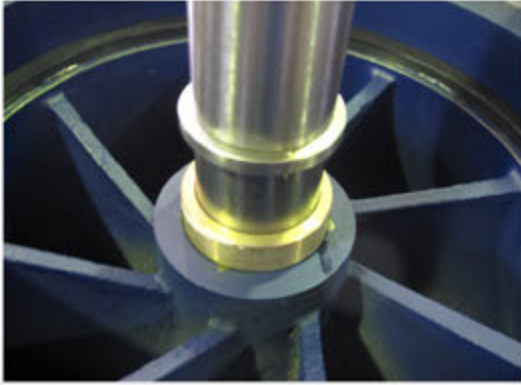
فشار نامی: 25 بار

حداکثر دما: 90 درجه سانتی گراد

جنس قطعات:

سری کلاسهای مواد			قطعه
T3	T2	T1	
Stainless steel	Cast Iron	Cast Iron	محفظه پروانه (دیفیوزر)
Stainless steel	Cast Iron	Cast Iron	محفظه مکش
Stainless steel	Bronze	Cast Iron	پروانه
1.4057	1.4021	1.4021	محور
Bronze	Bronze	Rubber	یاتاقان های ژورنال
Stainless steel	Cast Iron	Cast Iron	خروجی پمپ





مقایسه پمپ تولیدی شرکت خاور در نقطه کاری
 دبی 1500 مترمکعب بر ساعت ارتفاع 48.4 متر

